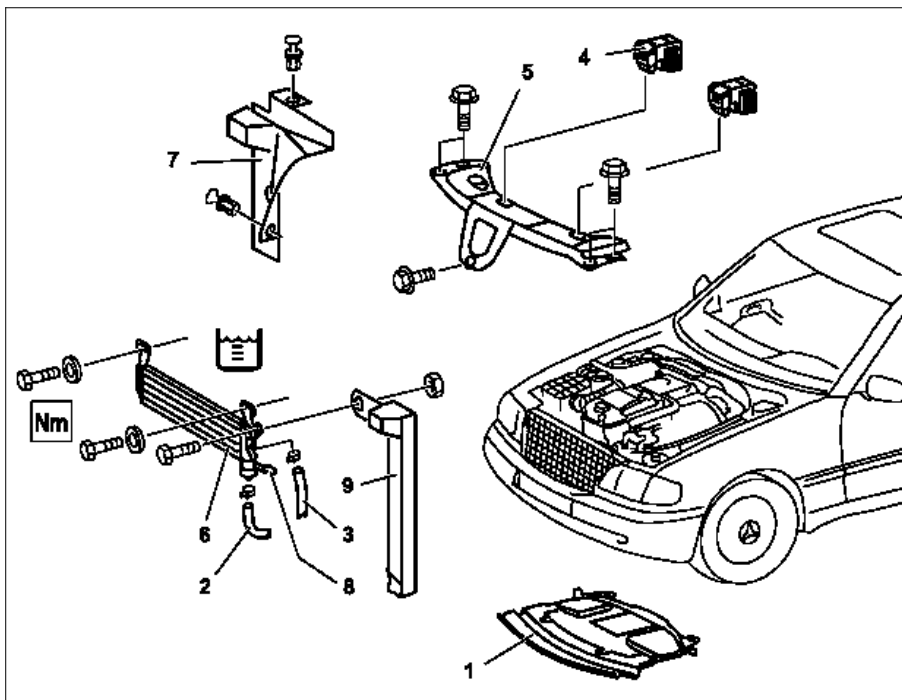


MOTORE 611.960 nel TIPO 202.133 /134 /193 /194

- 1 Parte inferiore carenatura insonorizzante
- 2 Tubo flessibile liquido di raffreddamento
- 3 Tubo flessibile liquido di raffreddamento
- 4 Fermaglio
- 5 Traversa radiatore
- 6 Radiatore a bassa temperatura
- 7 Copertura
- 8 Staffa di fissaggio
- 9 Convogliatore aria



P47.00-0276-06

☒ ☒	Smontaggio, montaggio		
1	Smontare la parte inferiore della carenatura insonorizzante (1)		AR94.30-P-5300A
⚠	Pericolo! Pericolo di ustione dovuto a spruzzi di liquido di raffreddamento bollente negli occhi. Pericolo di intossicazione per ingestione del liquido di raffreddamento.	Intervenire sull'impianto di raffreddamento soltanto se la temperatura del liquido di raffreddamento è inferiore a 90°C. Ruotare lentamente il tappo e depressurizzare. Deposare il liquido di raffreddamento esclusivamente negli appositi contenitori. Indossare guanti, indumenti e occhiali protettivi.	AS20.00-Z-0001-01A
2	Scaricare, rifornire il liquido di raffreddamento	i Sul radiatore	AR20.00-P-1142HB
3	Scollegare i tubi flessibili liquido di raffreddamento (2, 3)	⚙ Controllare l'integrità dei tubi flessibili liquido di raffreddamento, eventualmente sostituire. ⚙ Raccogliere il liquido di raffreddamento in uscita.	
4	Smontare la copertura (7)	⚙ Rimuovere gli elementi di ritegno.	
5	Staccare i fermagli (4) dalla traversa radiatore (5)		
6	Smontare la traversa radiatore (5)		
7	Sganciare il tirante cofano motore	i Portare fuori ingombro nel vano motore	AR88.40-P-3100E
8	Svitare il convogliatore aria (9) dal radiatore a bassa temperatura (6)		
9	Smontare il radiatore a bassa temperatura (6)	⚙ Montaggio: Agganciare la staffa di fissaggio (8) nel convogliatore. Nm	*BA07.16-P-1002-02A
10	Per il montaggio procedere nell'ordine inverso		
11	Controllare la tenuta del sistema di raffreddamento		AR20.00-P-1010HA

Nm Common-Rail Diesel Injection CDI, impianto di raffreddamento carburante

Numero	Denominazione	Motore
611.960		
BA07.16-P-1002-02A	Vite radiatore a bassa temperatura su radiatore Nm	10