

COMAND 2.0

Istruzioni varie

Tutte le istruzioni contenute in questo manuale sono state estensivamente testate, sono il frutto del lavoro di varie persone impegnate nei vari Forum dedicati a questo apparecchio. Si declina comunque qualsiasi responsabilità per danni derivanti dalle modifiche apportate.



La sigla presente sull'apparecchio determina per che macchina era nato: A xxx yyy zz bb dove xxx sta per il tipo di Mercedes

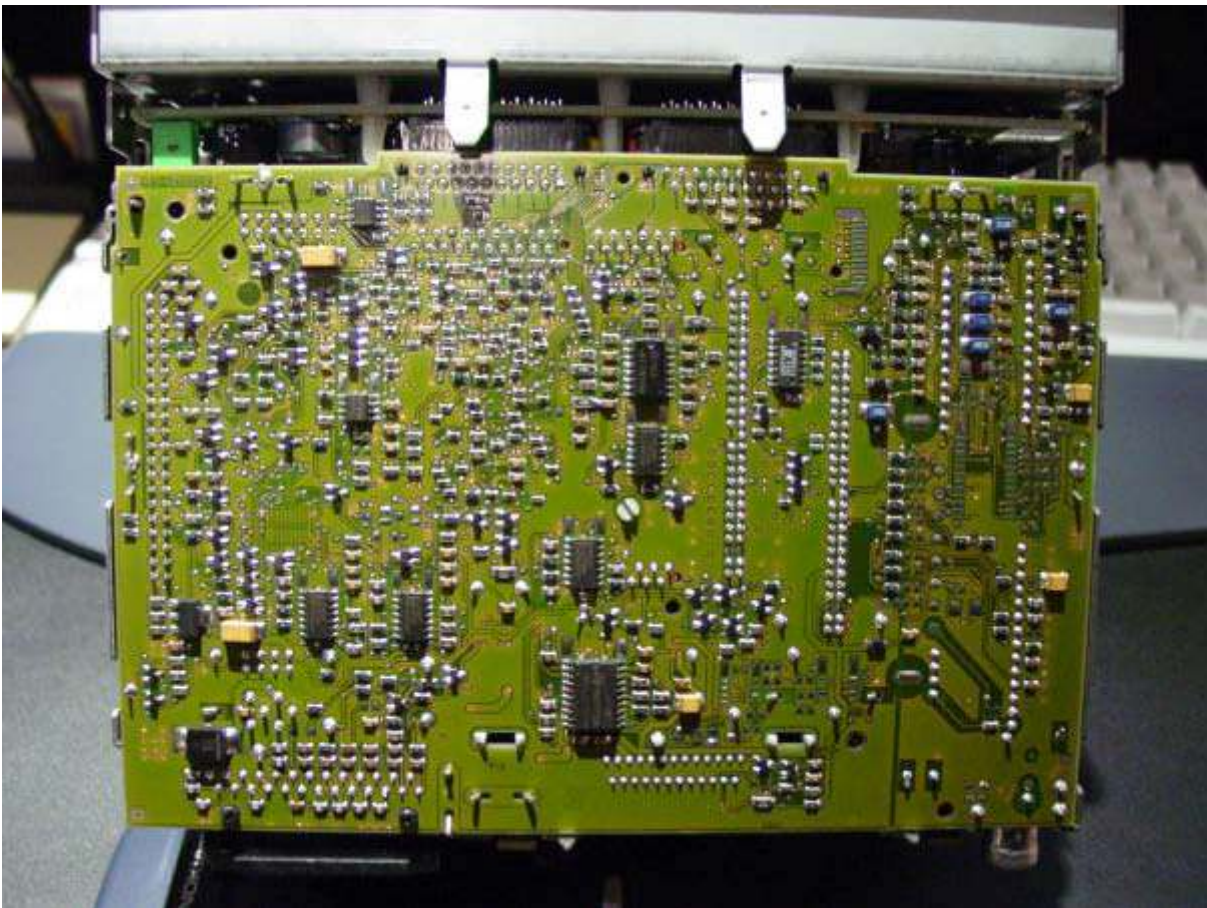
163	ML	208	vecchia CLK	210	vecchia E
203	C	209	CLK	211	E
215	CL	220	S	230	SL
				463	G

Trasformazione No CAN Bus

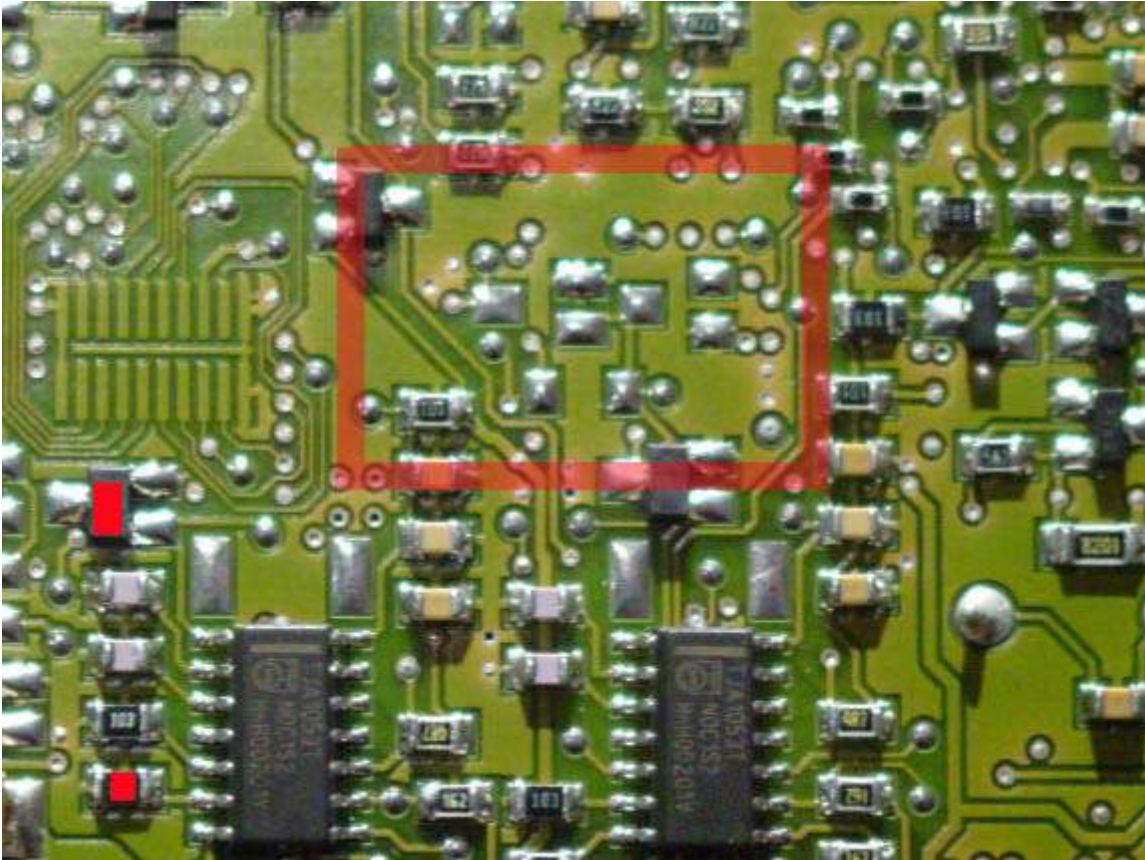
In commercio sono presenti sia Comand Can Bus che modelli No Can Bus. Questa modifica svincola il Comand dalla centralina interna dell'autovettura e gli permette di funzionare su macchine non Mercedes e non spegnersi dopo 30 min. Il modello di Comand installato su Mercedes ML W163 è già NO CAN BUS.

La gestione del Comand modificato è comunque più semplice della versione normale ed è consigliata per chiunque desideri installarlo anche in una Mercedes su cui non era presente all'origine, in alternativa cercare sempre il modello montato sulla stessa macchina quindi con la sigla A xxx corrispondente.

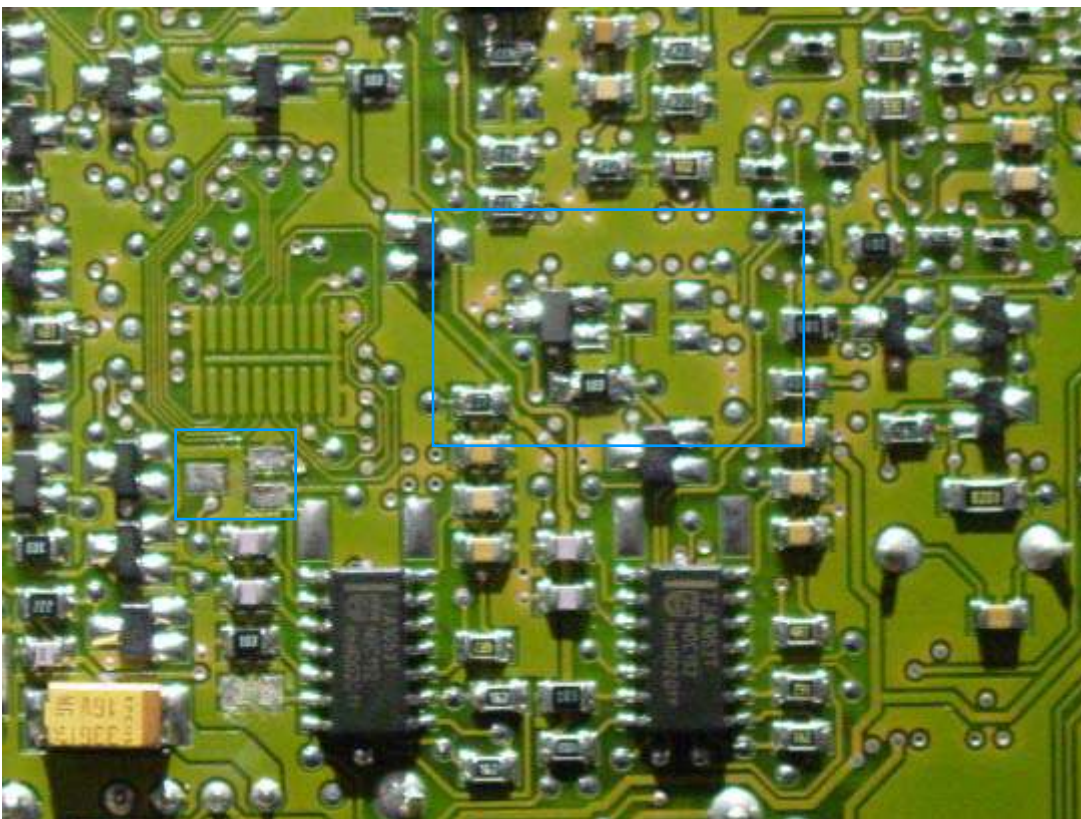
Per prima cosa aprire il coperchio inferiore del Comand, dovrebbe apparire in questa maniera:

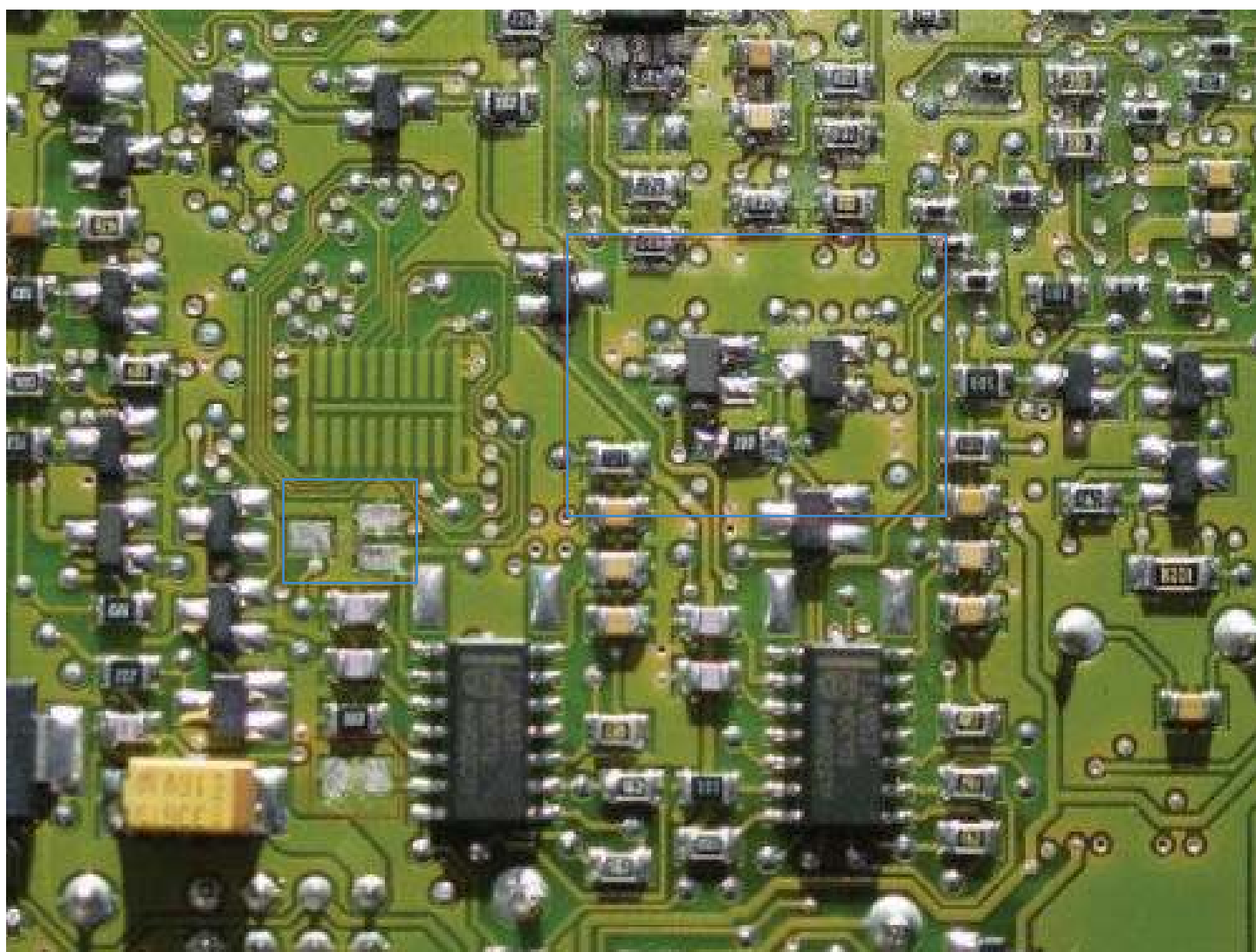


La parte che deve essere modificata è nell'angolo a sinistra in basso i componenti da spostare sono SMD quindi massima attenzione nell'operazione



Trasferire i due componenti segnati in rosso, dissaldandoli e risaldarli dove appare nella seguente figura:





Questo e' il risultato finale

Cambiamento accensione illuminazione senza luci macchina

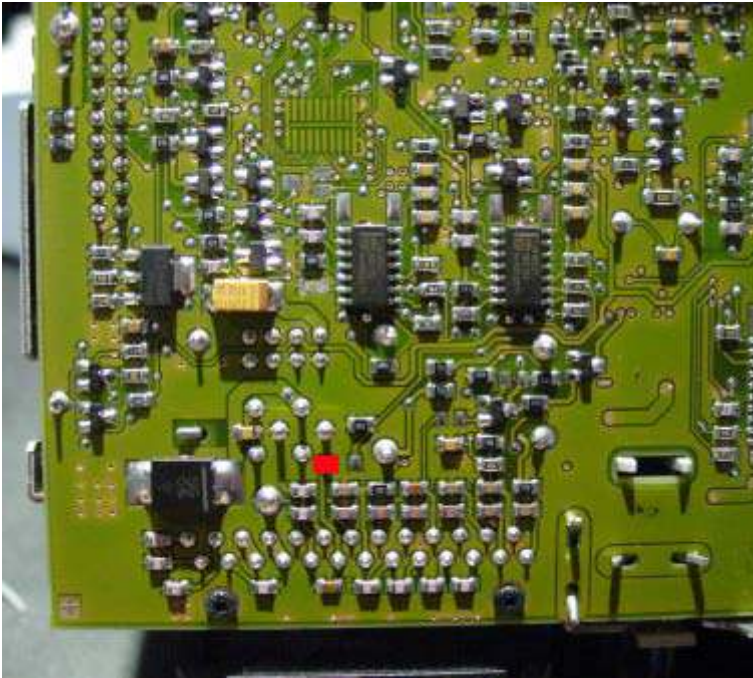
Rimuovere il frontale con tastiera e display:



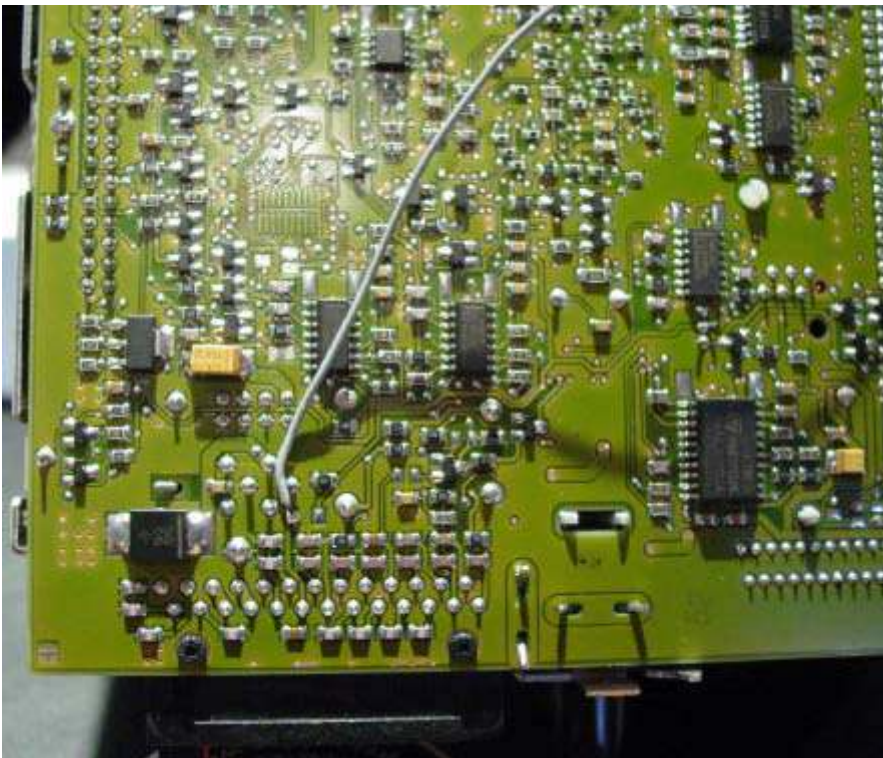
Saldare sul connettore che appare sulla sinistra sui due pins più in basso un filo elettrico:



Collegare il cavo elettrico sulla piastra inferiore come da figura:



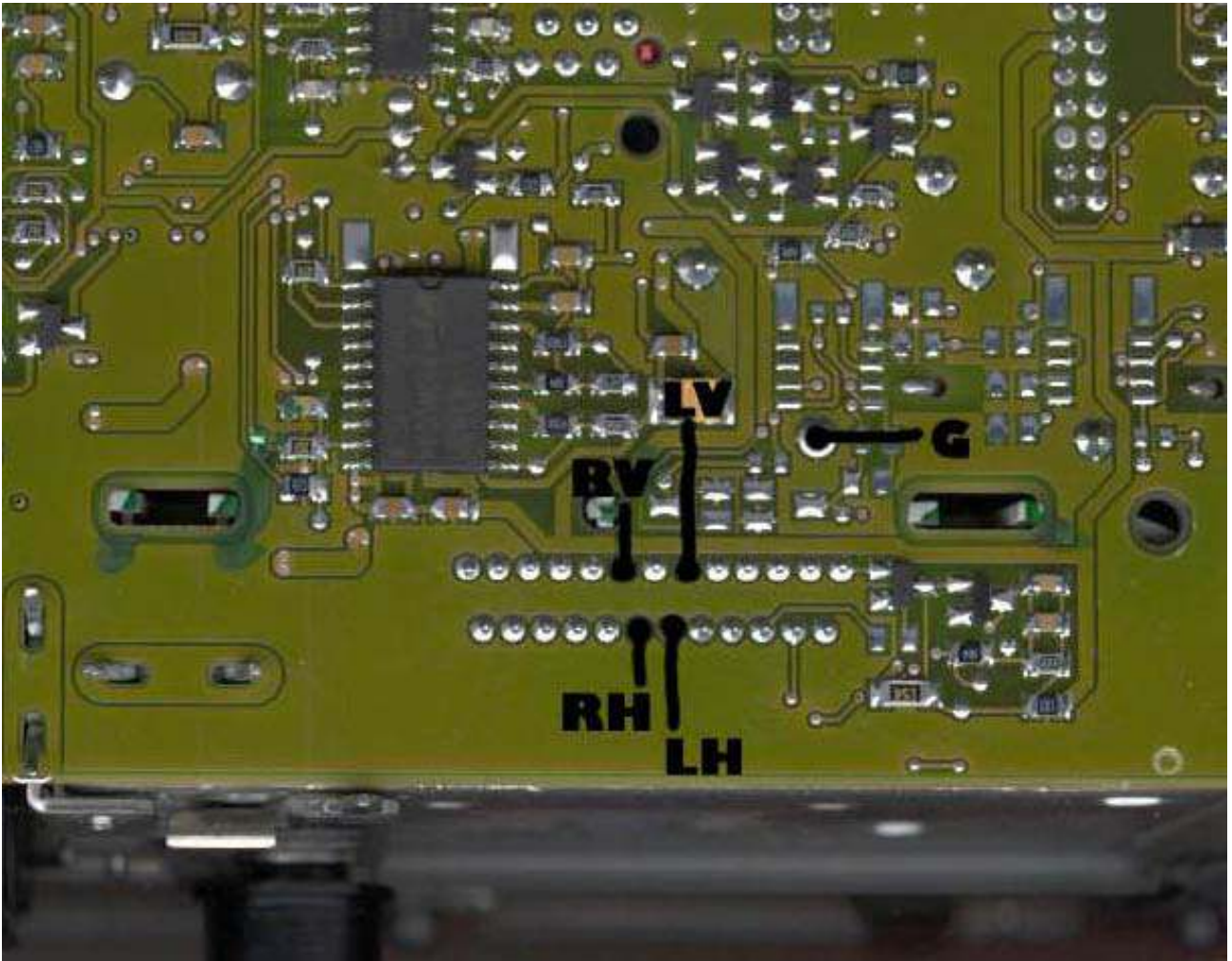
Se tutto a posto dovrebbe apparire così:



Dopo questa modifica il Comand dovrebbe illuminarsi all'accensione dell'apparecchio

Connessioni per un'amplificatore esterno

E' possibile utilizzare un amplificatore esterno connettendosi ai punti segnati nella foto, questo fa sì che il Comand scaldi di meno non utilizzando gli amplificatori interni ed il suono sia più pulito. Si possono comandare due amplificatori uno fronte e l'altro retro.

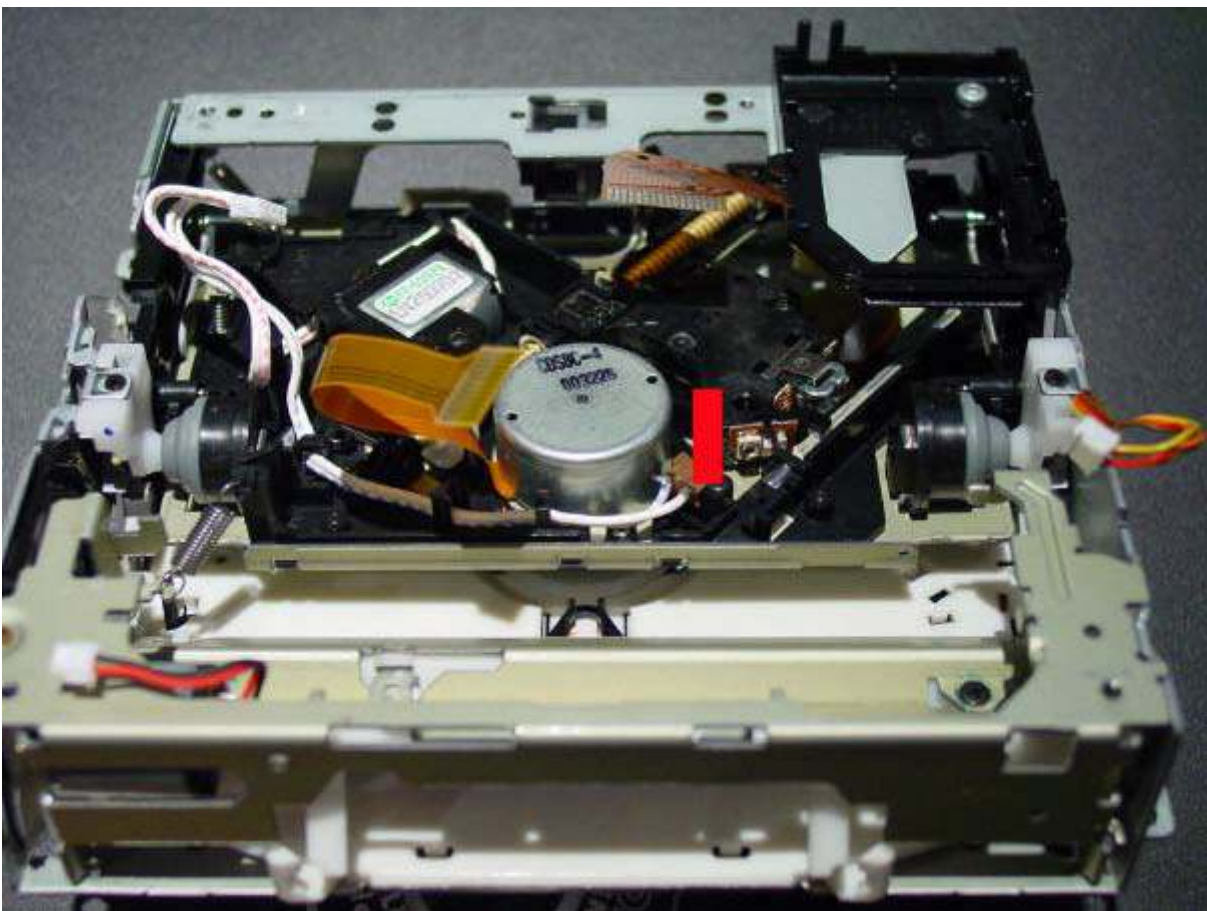


RV= Canale destro avanti
LV= Canale sinistro avanti
RH= Canale destro dietro
LH= Canale sinistro dietro
G = Massa comune

Pulizia e messa a punto Lettore CD

Il lettore CD frontale del Comand è molto delicato. Raccomando di non smontarlo se non necessario, la guida serve solo in caso il lettore non riesca a leggere più i CD.

Come prima cosa smontare il lettore CD come in foto, quindi pulire la lente del laser con alcol. Accanto al laser c'è un potenziometro che serve a regolare la potenza del laser stesso. Girandolo tutto a destra si ha la massima potenza e questo dovrebbe portare alcuni vantaggi.



Problemi con l'espulsione del CD

Molti Comand hanno il problema che non riescono a far uscire il CD che rimane bloccato all'interno del vano sui feltrini.

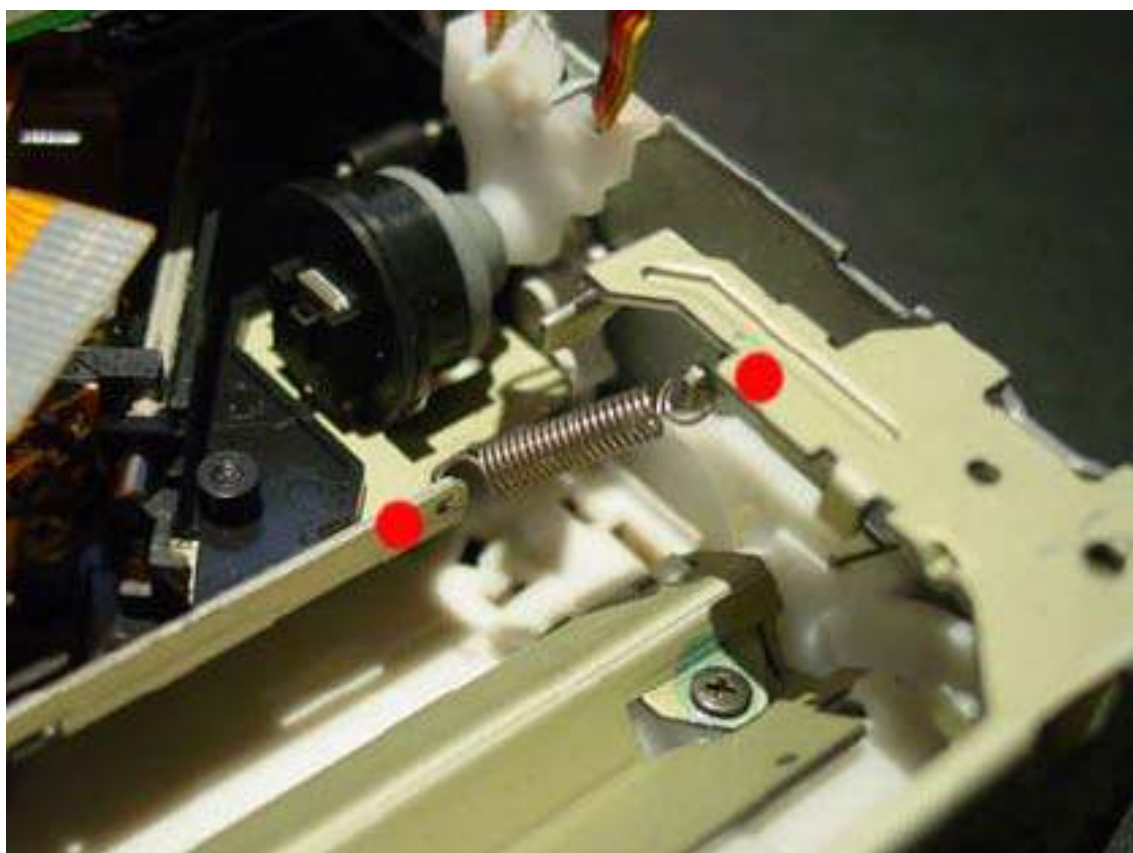
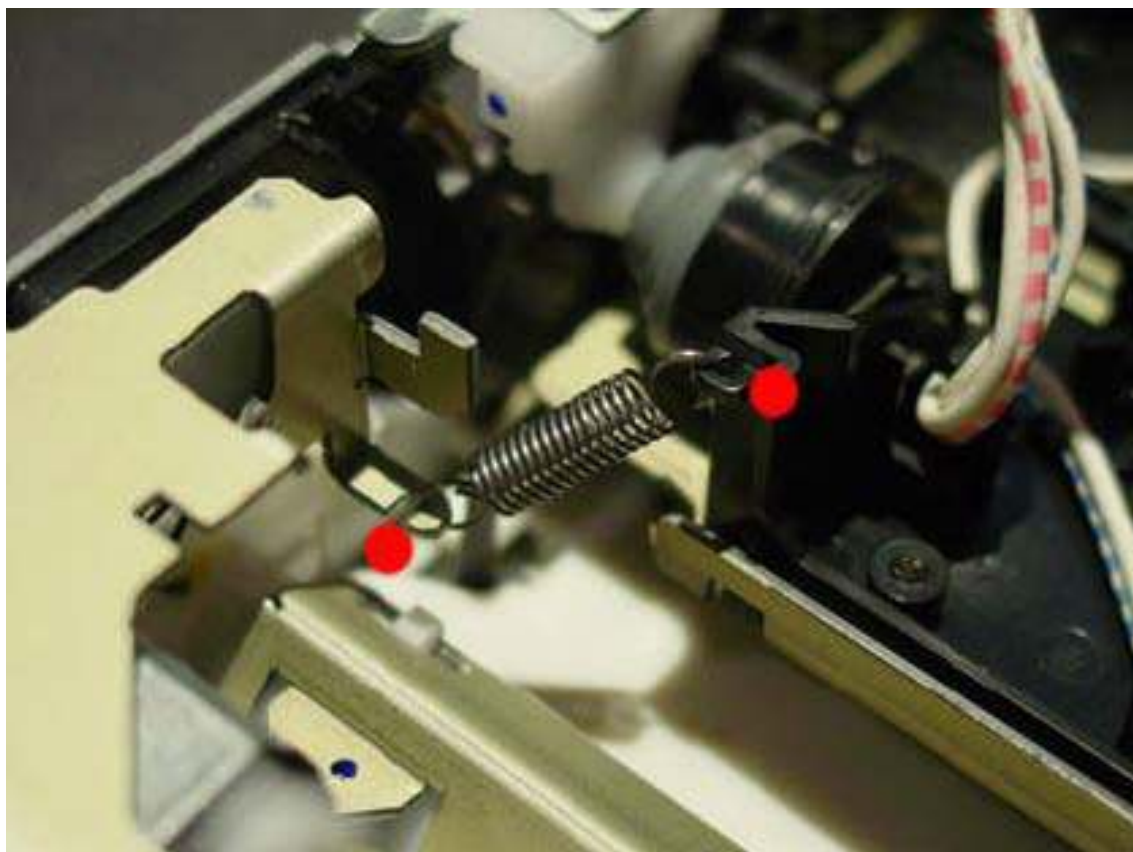
Il problema sono i rulli che spingono fuori e dentro il CD che sono sporchi.

Per questo bisogna smontare il lettore CD dal Comand:

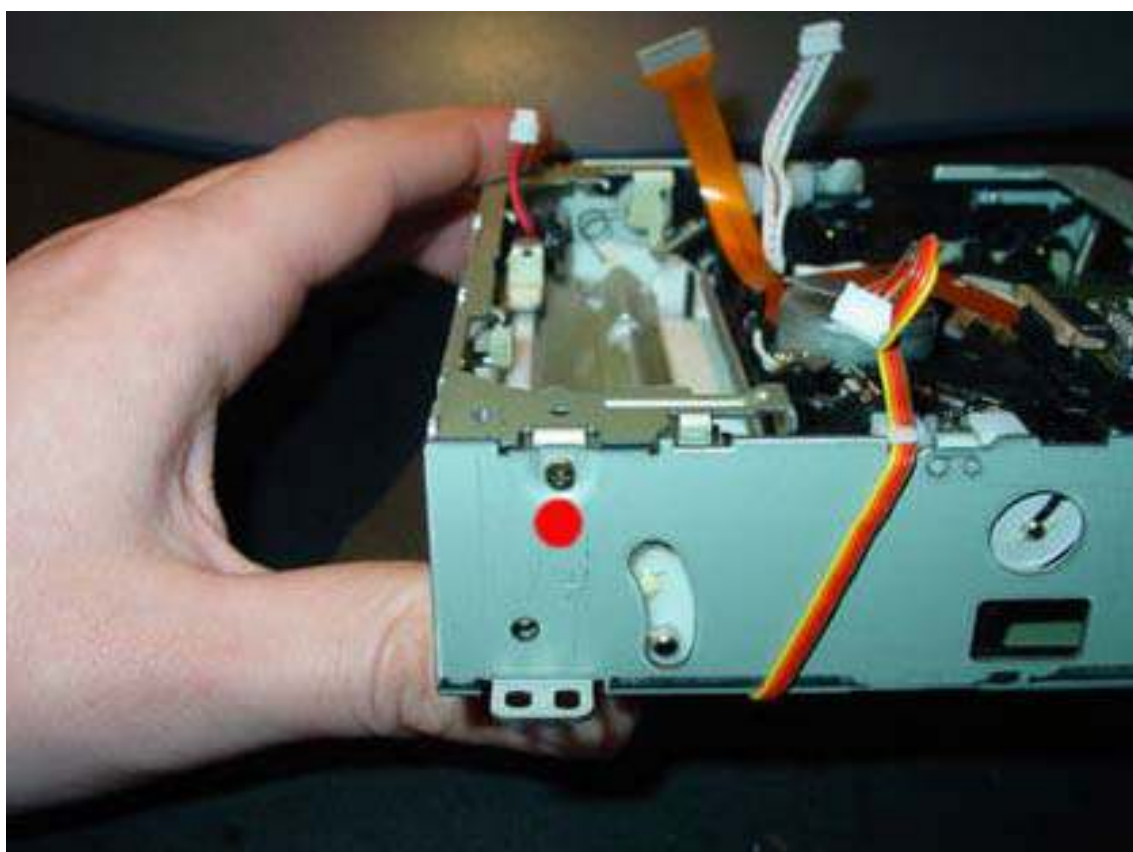
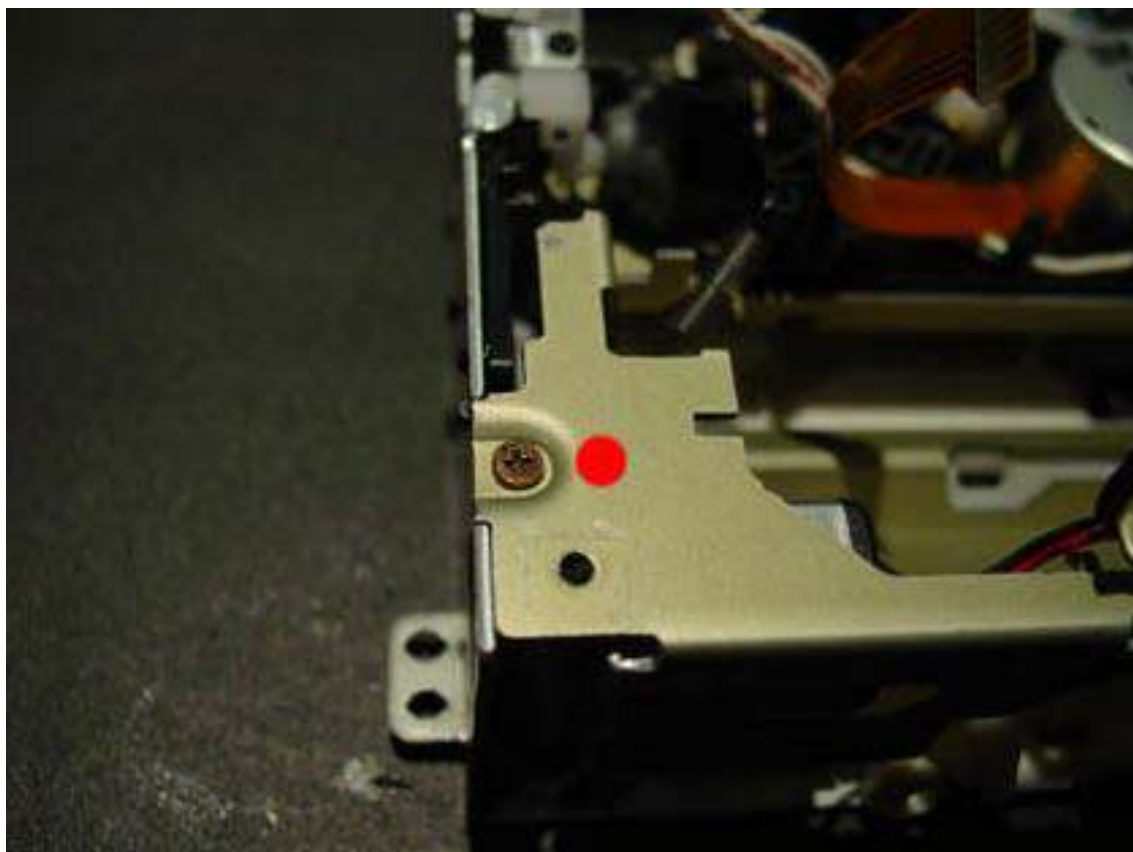


Rimuovere la scheda sulla superficie inferiore del lettore CD, smontando il connettore in foto e le viti.

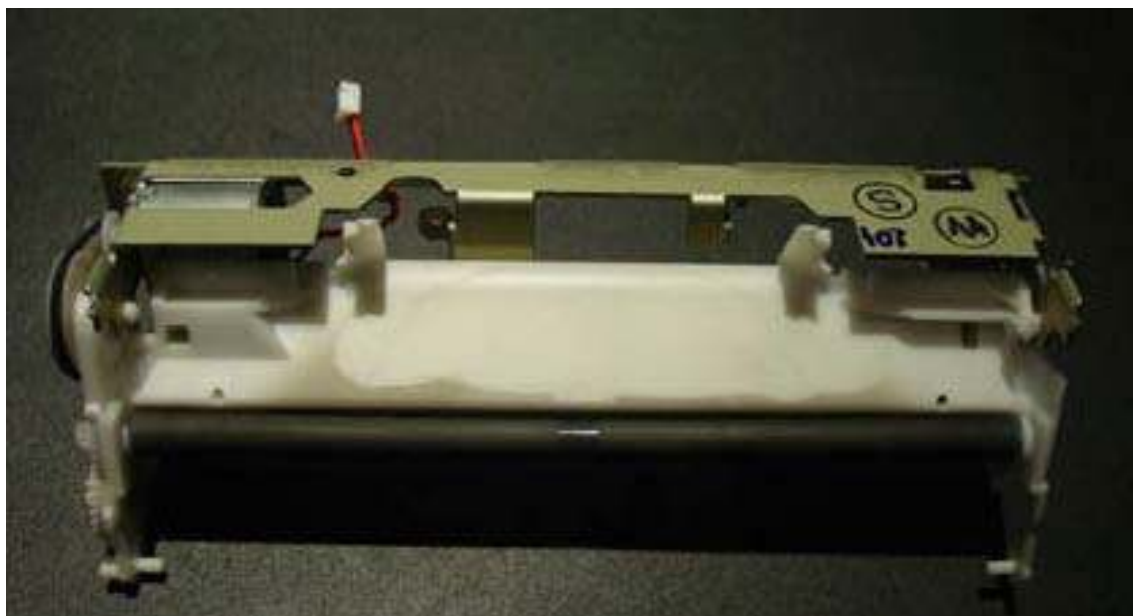
Rimuovere con attenzione le due molle in foto:



Successivamente rimuovere le due viti in foto:



Se le viti sono state rimosse si può rimuovere l'intero meccanismo, procedere con molta cautela.
Il meccanismo di espulsione appare così:



Ora pulire il rullo di gomma e la plastica bianca con alcol.
Girare il rullo per pulirlo completamente. Sarete sorpresi di quanto sporco verrà fuori.



Rimontare tutto il meccanismo al contrario, con attenzione, il problema dovrebbe essere risolto.